

YKSITYINEN MUSEOHANKE FISKARSIN RUUKKIIN

- tule mukaan museon tukijoihin!

2010-luvulla sekä keramiikka-alan että muiden käsityöammattien koulutusta on vähennetty kaikilla koulutusasteilla. Näin ollen koulutuksen välittämä osaaminen ja tietotaidon siirtyminen kapenee. Olen huolissani vallitsevasta nykysuuntauksesta. Tästä syystä haluan auttaa osaltani suomalaisen studiokeramiikan ja taidekäsityön tuote- ja tekijätiedon säilyttämisessä ja rakennutan tähän tarkoitukseen museo-gallerian omistamalla tontille Fiskarsin ruukkiin.

Museon tarkoituksena on säilyttää ja esitellä kotimaisia taidekäsityönä valmistettuja tuotteita sekä arkistoida digitaalisessa muodossa tietoa niiden tekijöistä. Ympärivuotisesti toimivan museon ohjelmatarjonta sisältää näyttelyitä ja luentoja. Vastaavaa museota ei löydy Suomesta eikä muista Pohjoismaista.

Olen hankkeen alullepanija ja rakennuttaja. Kooltaan kaksikerroksinen museorakennus on 340 m² ja sen on suunnitellut arkkitehti Tuomo Siitonen. Hän on suunnitellut myös samalla tontilla sijaitsevan, vuonna 2016 puurakentamisestaan palkitun rakennuksen, joka toimii keramiikkastudionani ja kotinani. Museon rakennusprojekti on käynnistynyt ja olen suunnitellut museon avautuvan syksyllä 2019.

Tule mukaan museon rakentamisen ja sen kokoelman hankinnan tukijaksi tilaamalla 200 €:n arvoinen keraaminen nimi-/mesenaattilaatta. Valmistan nimellä varustetut museontukijalaatat (ks. kuva alla) studiossani käsityönä. Ne asennetaan osaksi museon toiseen kerrokseen vievän portaikon seinäpintaa. Tukien museon perustamista tulet osaksi museon ystäviä. Museon ystävät -yhteisön jäsenet saavat kutsun kaikkiin museon tapahtumiin ja heillä on aina ilmainen sisäänpääsy museoon.

Museoni toimii elämyksellisenä matkakohteena Fiskarsin ruukissa ja toivon sen tuovan runsaasti sekä vierailijoita ainutlaatuisen ruukkikyläämme että julkisuutta taidekäsityölle ja sen tekijöille.

Ystävällisin terveisin
Karin Widnäs, keraamikko
s-posti: kw@karinwidnas.fi

Nimiteksti kohokuviona

Laatan koko on 4 x 30 cm

Lasitepinta mattavalkoinen

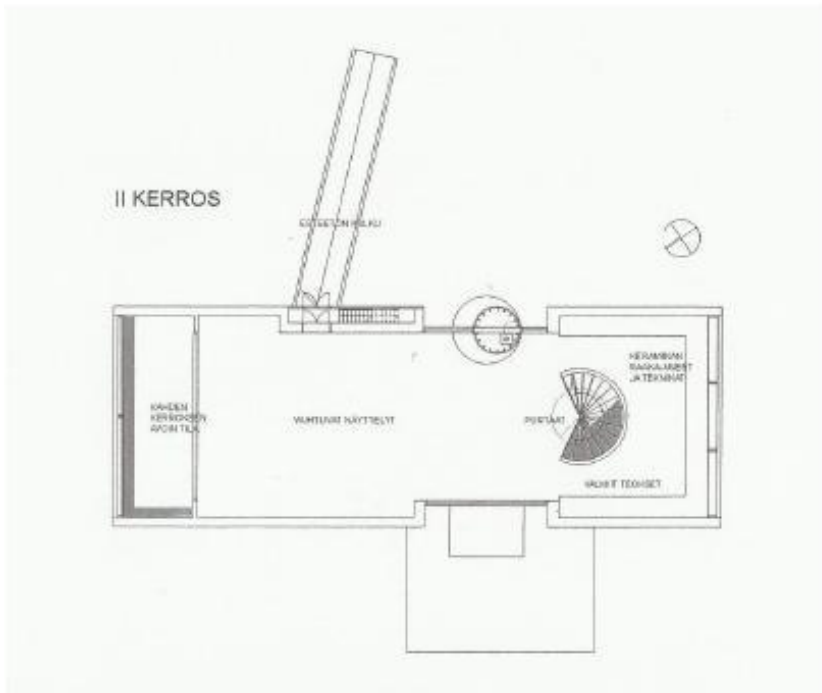
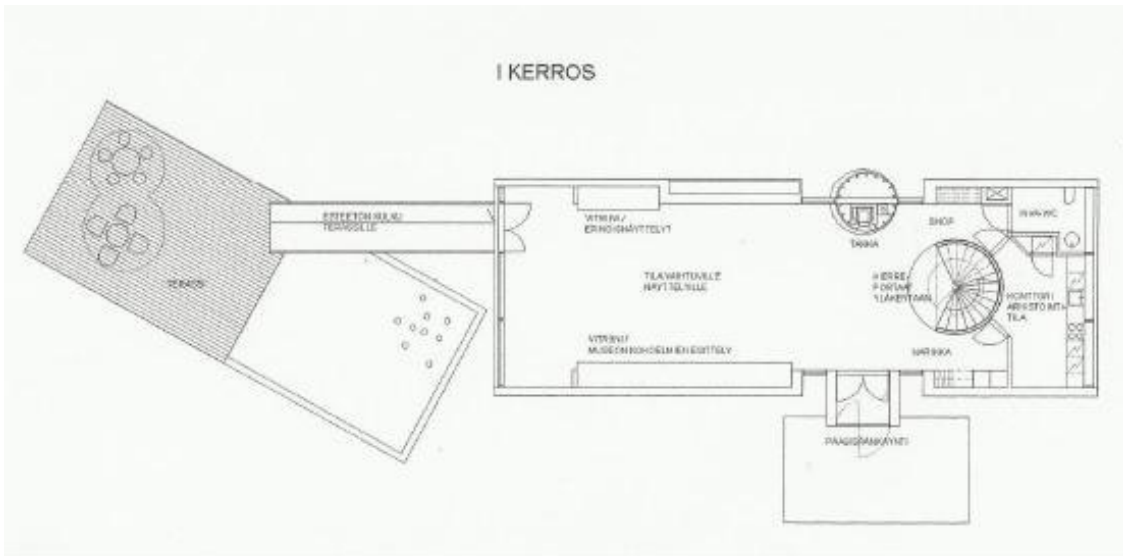


LIITTEET:

Museorakennuksen pohjapiirrokset

Museon rakentamisen vaiheita 2017-2018

MUSEORAKENNUKSEN POHJAPIIRROKSET



MUSEON RAKENTAMISEN VAIHEITA 2017-2018

